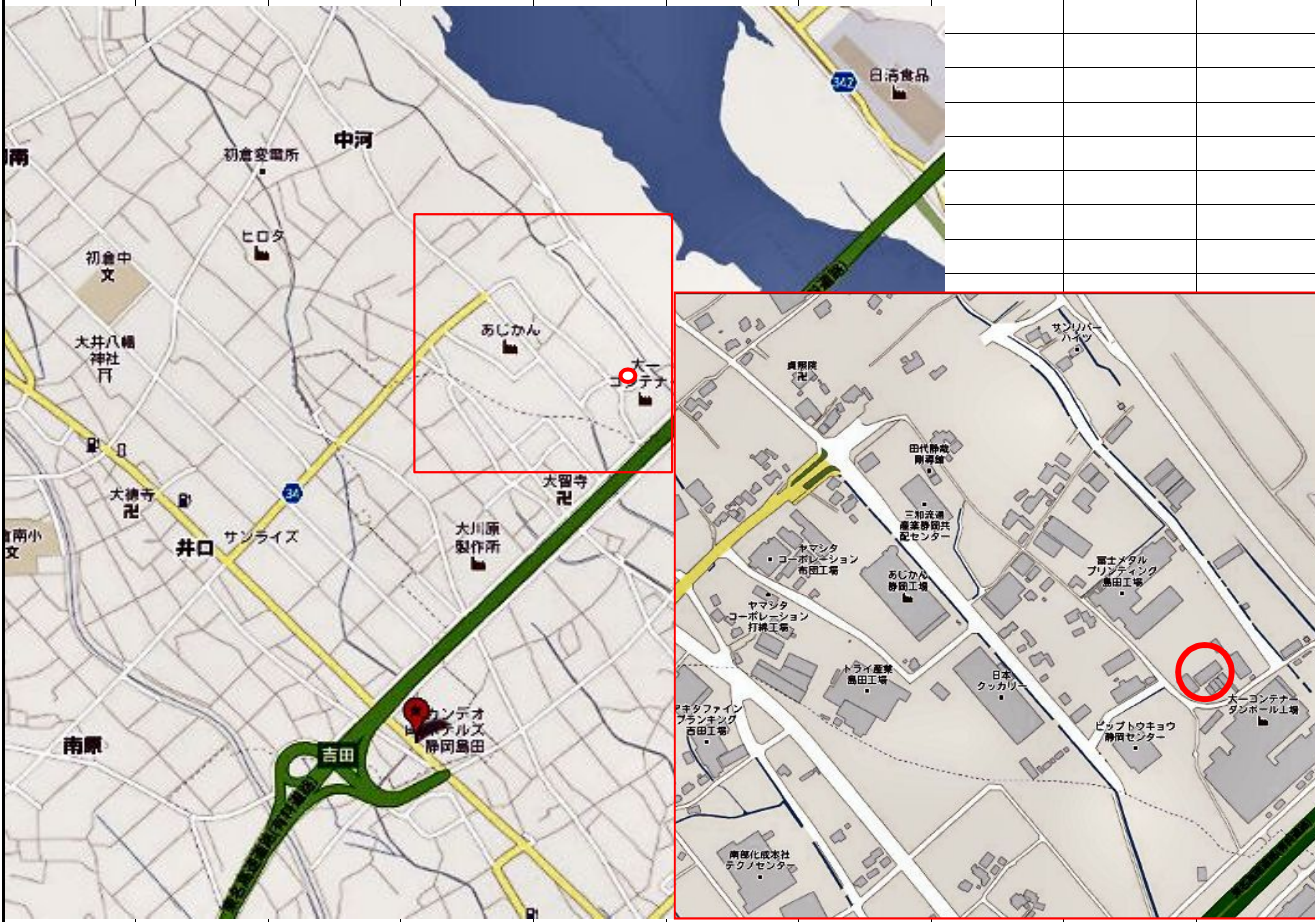


入居時期				
物件種目	貸工場			
賃貸名	増田様工場B			
賃料	家賃1ヶ月	¥252,000	円	
	共益費1ヶ月	¥5,250	円	
賃貸条件	敷金	3ヶ月分	¥756,000	円
	手数料	1ヶ月分	¥264,600	円
契約金	保険料	2年分		円
	貸主指定でご加入いただきます			
物件所在地	島田市中河996-1 工業地域			
交通	六合駅まで約6.3k徒歩約1時間16分			
建物	構造	重量鉄骨	階段	建
	屋根		スレート	葺
	外壁			
	専有面積	2F		m ²
棟の総戸数	1F	442.5	m ²	
	敷地面積	1018.28		m ²
設備	築年	1991		年
	棟の総戸数	戸	現況	
ガス会社	事務所	台所	トイレ	手洗い場
	照明	ハンガードア(間口4.3m、高さ4.29m)		
水道連絡先	工場高	8.38m		
	水道局	電話	0547-34-1590	
電気連絡先	中部電力	電話	0120-985-231	
	別経費			
その他	増改築及び使用方法により敷金条件が変更となる場合がございます。			



商号	(有)笠井不動産	免許	静岡県知事(3)第11523号	電話	0547-33-0555
住所	島田市河原1-3-42	HP	http://kasaif.com	FAX	0547-33-0661